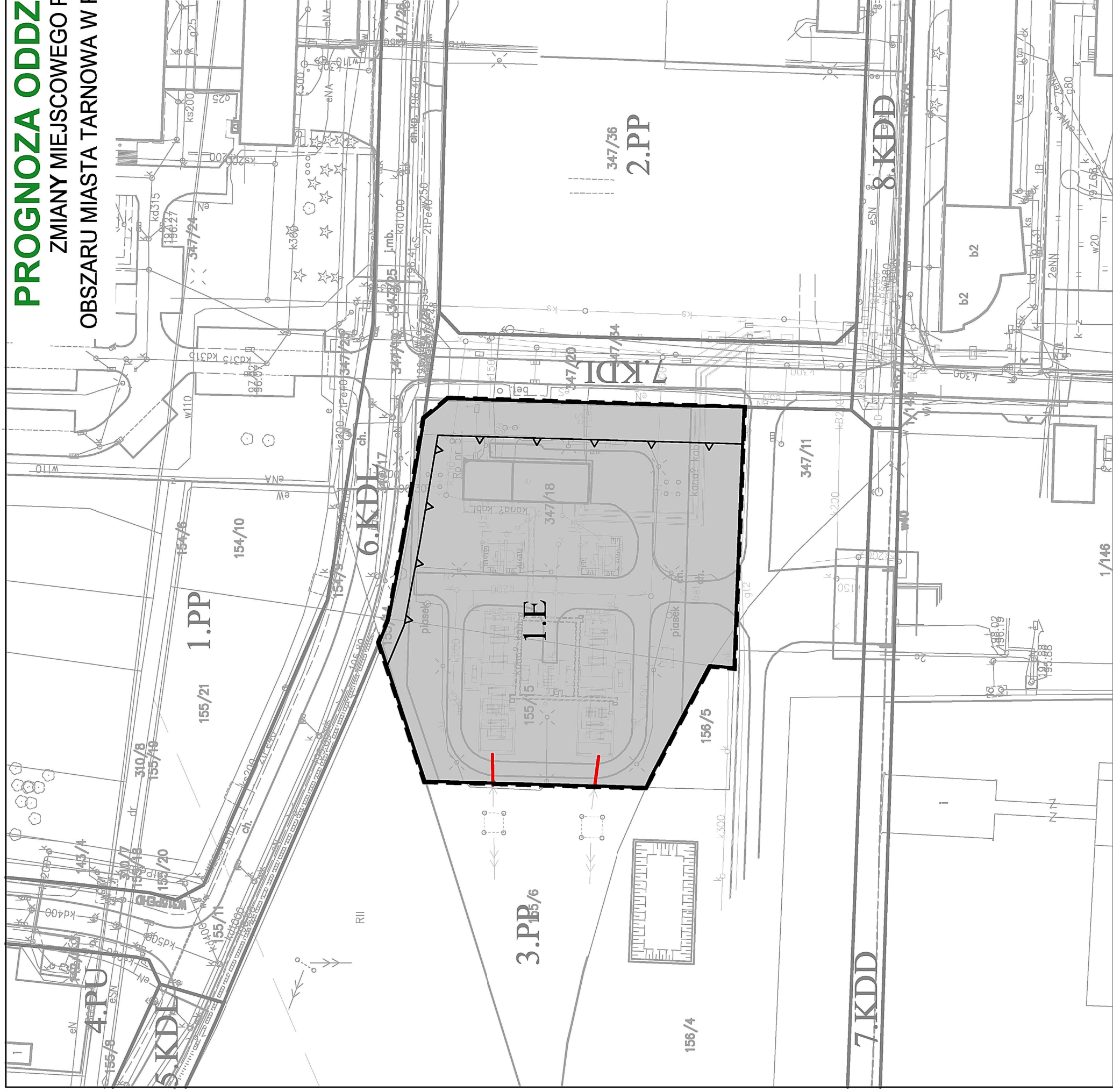


PROGNOZA ODDZIAŁYWANIA NA ŚRODOWISKO

ZMIANY MIEJSCOWEGO PLANU ZAGOSPODAROWANIA PRZESTRZENNEGO OBSZARU MIASTA TARNOWA W REJONIE ULIC MOŚCICKIEGO, RÓWNEJ I SIEWNEJ



LEGENDA:

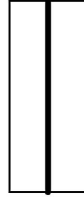
USTALENIA PLANU:



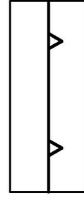
GRANICA OBSZARU OBJĘTEGO ZMIANĄ PLANU



TEREN INFRASTRUKTURY ELEKTROENERGETYCZNEJ

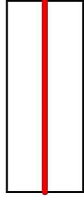


LINIA ROZGRANICZAJĄCA



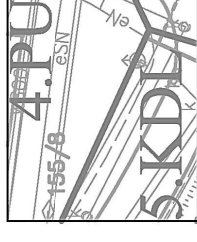
NIEPRZEKRACZALNA LINIA ZABUDOWY

ELEMENTY INFORMACYJNE, NIE BĘDĄCE USTALENIAMI PLANU:



LINIE ELEKTROENERGETYCZNE 110 kV

Relacji: Nowotki - Ponar oraz Tarnów - Ponar



ELEMENTY MIEJSCOWEGO PLANU ZAGOSPODAROWANIA PRZESTRZENNEGO OBSZARU MIASTA TARNOWA W REJONIE ULIC MOŚCICKIEGO, RÓWNEJ I SIEWNEJ UCHWAŁA NR XLII/575/2009 RADY MIEJSKIEJ W TARNOWIE Z DNIA 26 LISTOPADA 2009 r.

(Dz. Urz. Woj. Małopolskiego z 2009 r. Nr 832, poz. 6696).

USTALENIA PROGNOZY ODDZIAŁYWANIA NA ŚRODOWISKO



TEREN OBECNIE ZAINWESTOWANY.

NIEZNAJCZNE ZMIANY W ODDZIAŁYWANIU NA ŚRODOWISKO W PRZYPADKU ZMIAN W ZAINWESTOWANIU:

- USUNIĘCIE ISTNIEJĄCYCH ZADRZEWIEN LUB ICH PRZEBUDOWA,

- ZAGROŻENIE DLA ŚRODOWISKA GRUNTOWO - WODNEGO W PRZYPADKU AWARII, ZANIECZYSZCZENIAMI ROPOCZODNYMI ORAZ INNYMI SUBSTANCJAMI UŻYWANYMI W TRAKCIE PRAC MODERNIZACYJNYCH