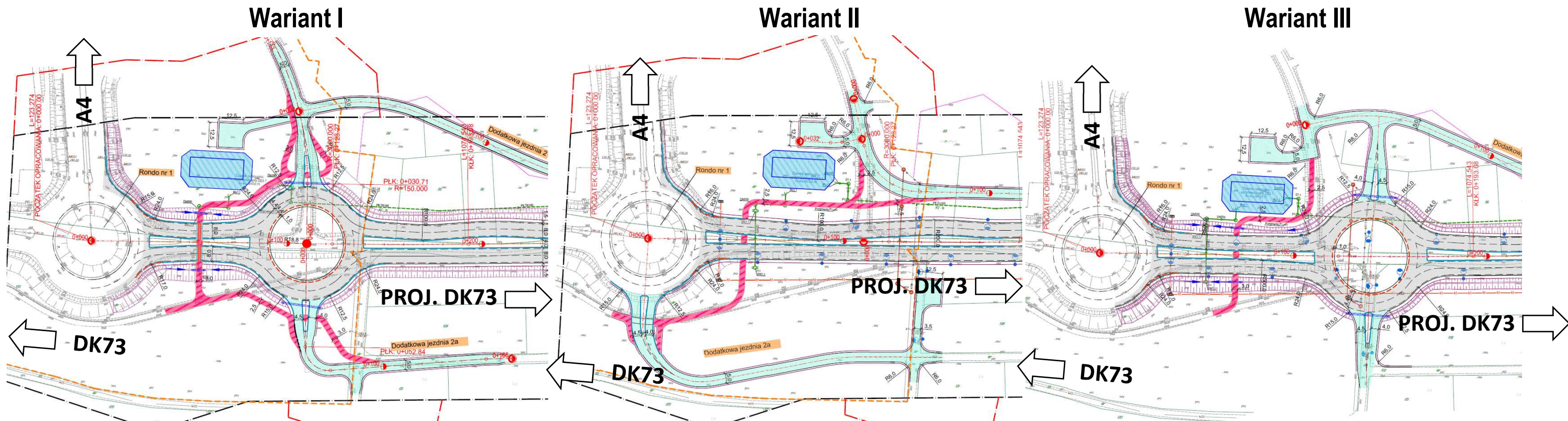


**Początek opracowania, ul. Wilcza włączenie do węzła Tarnów Północ**  
**STAN ISTNIEJĄCY**



**ROZWIĄZANIA PROJEKTOWE**  
**Wariant II**

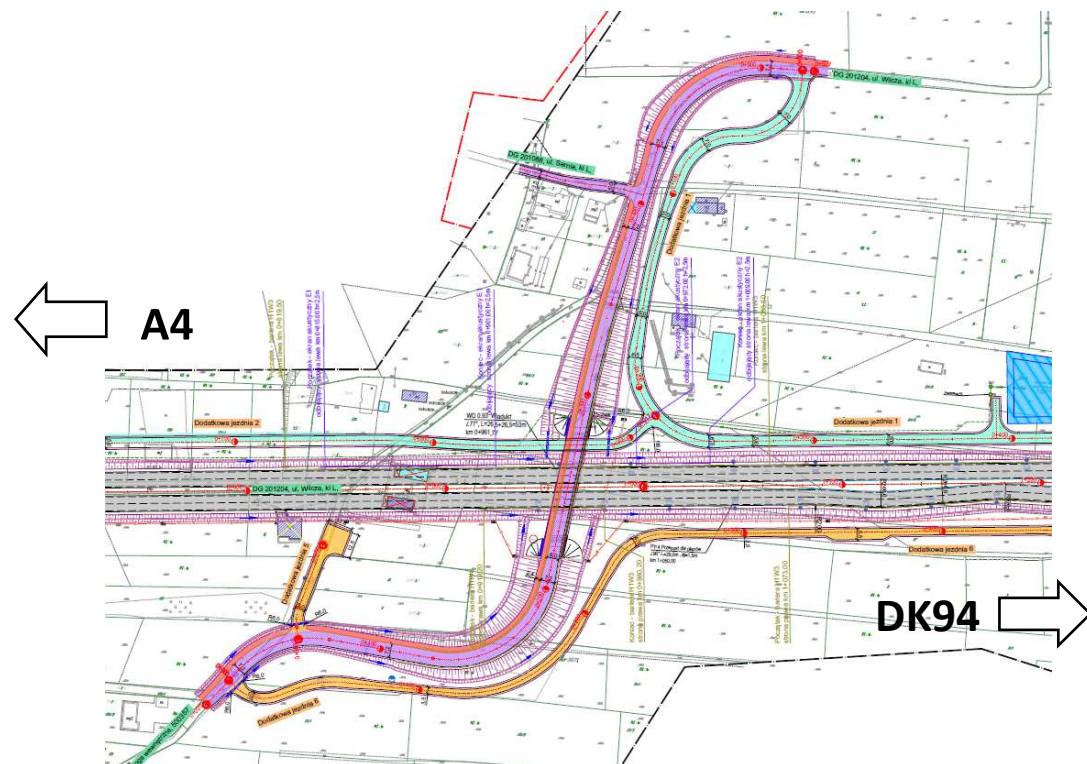


**Przejazd górą, ul. Wilcza DG 201204 km 0+970**  
**STAN ISTNIEJĄCY**

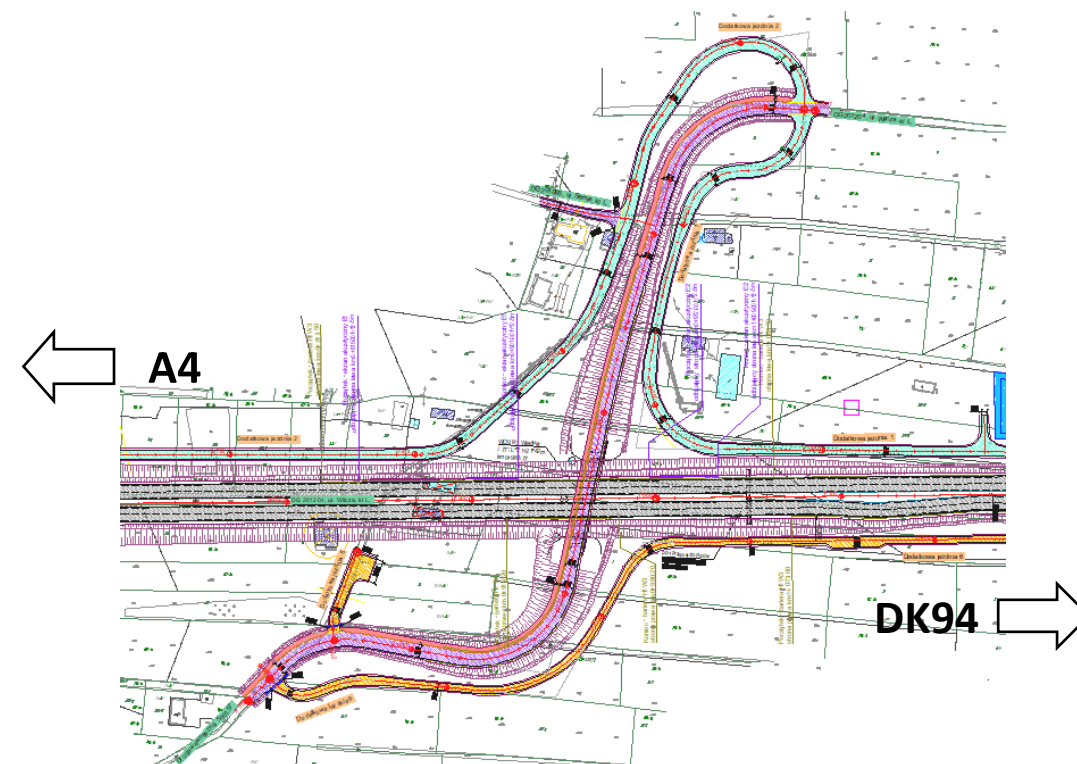


**ROZWIĄZANIA PROJEKTOWE**

**Wariant I**



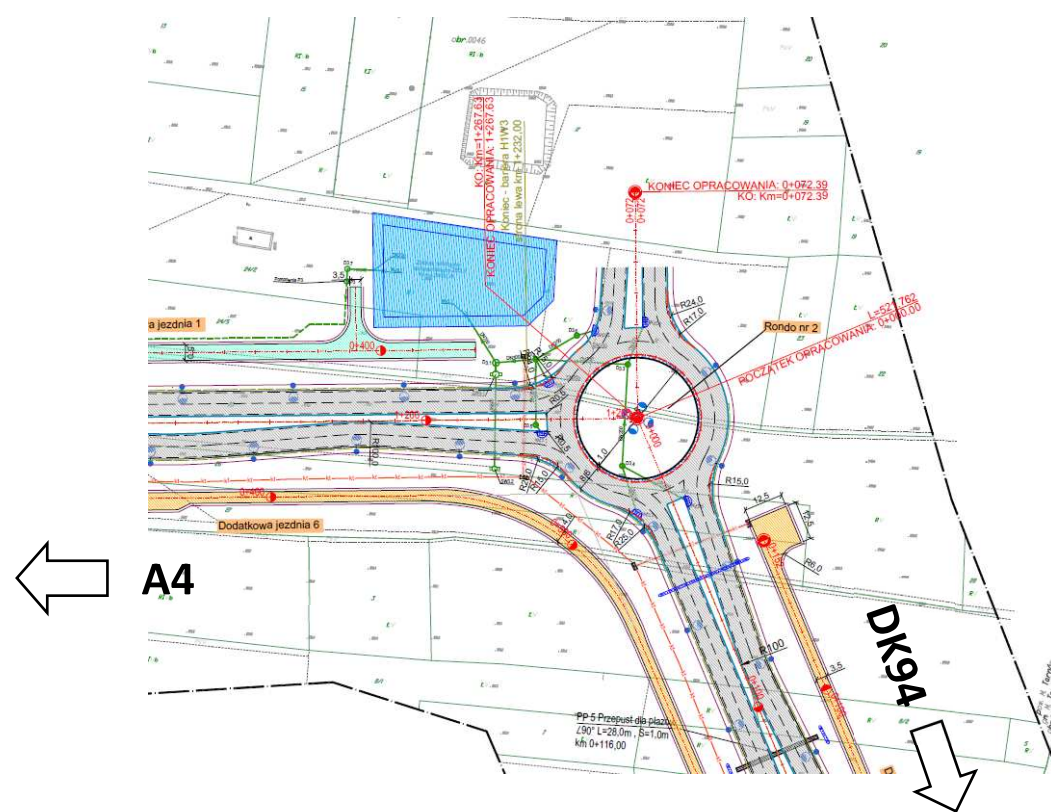
**Wariant II**



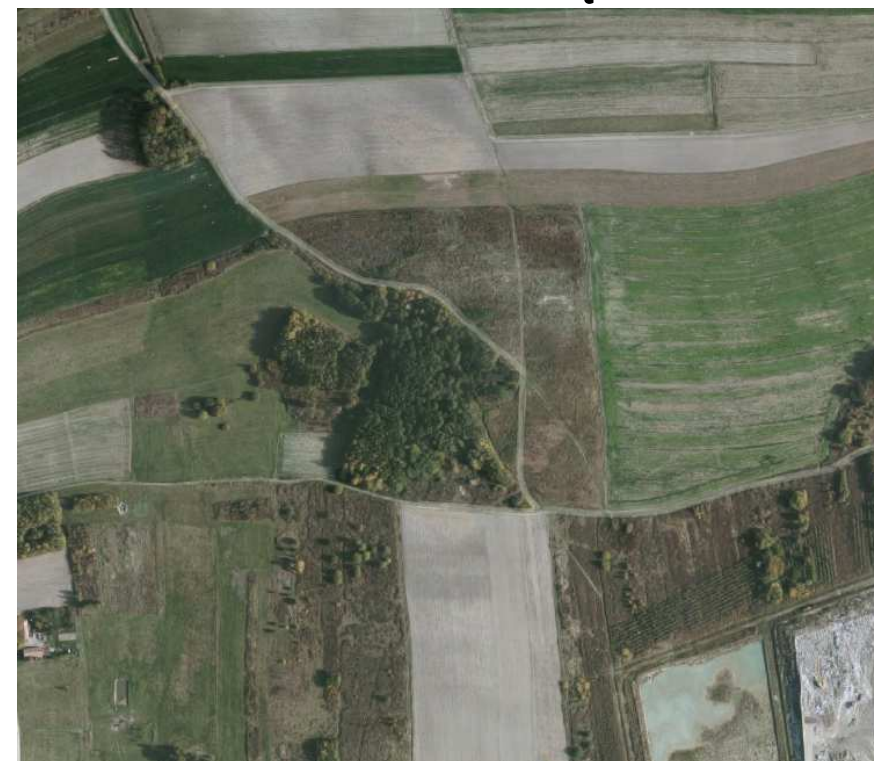
**Skrzyżowanie typu rondo km 1+216**  
**STAN ISTNIEJĄCY**



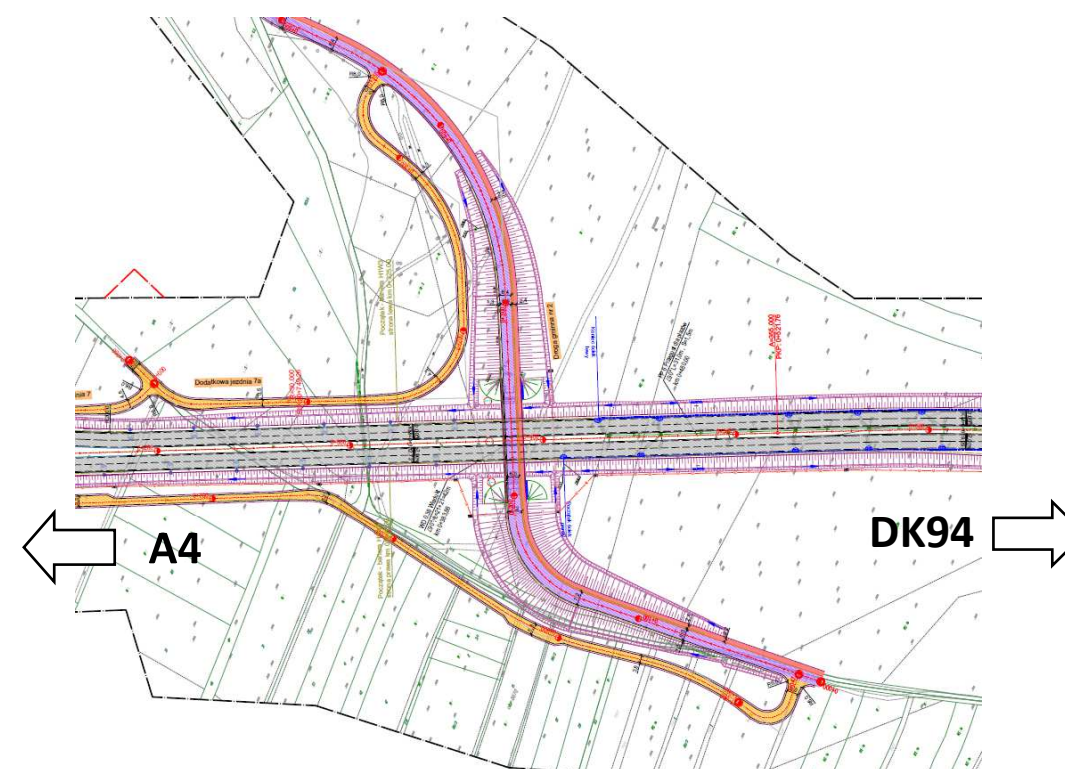
**ROZWIĄZANIA PROJEKTOWE**



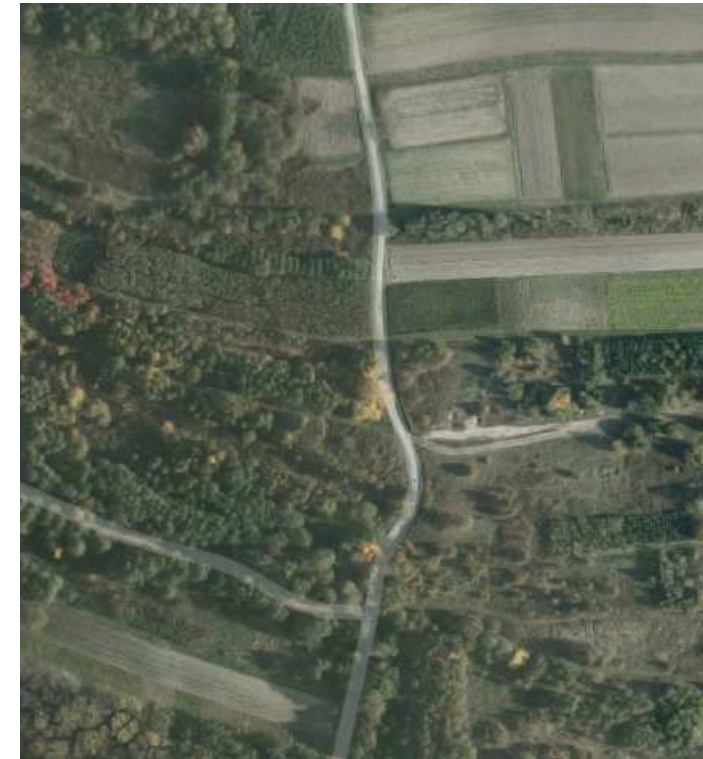
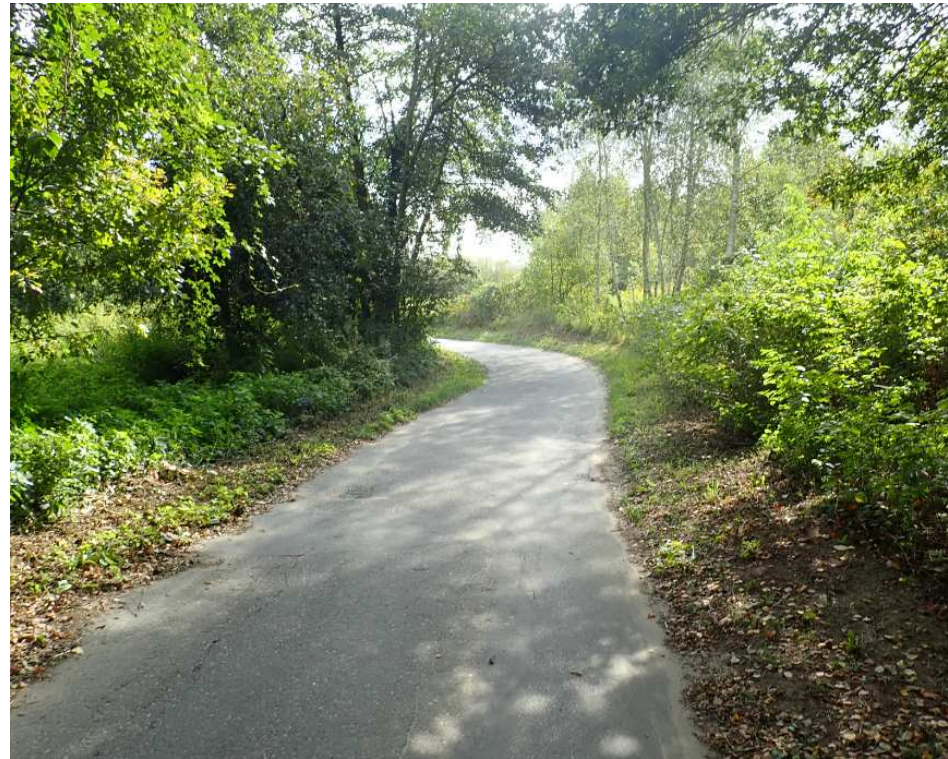
**Przejazd górą, km 0+400**  
**STAN ISTNIEJĄCY**



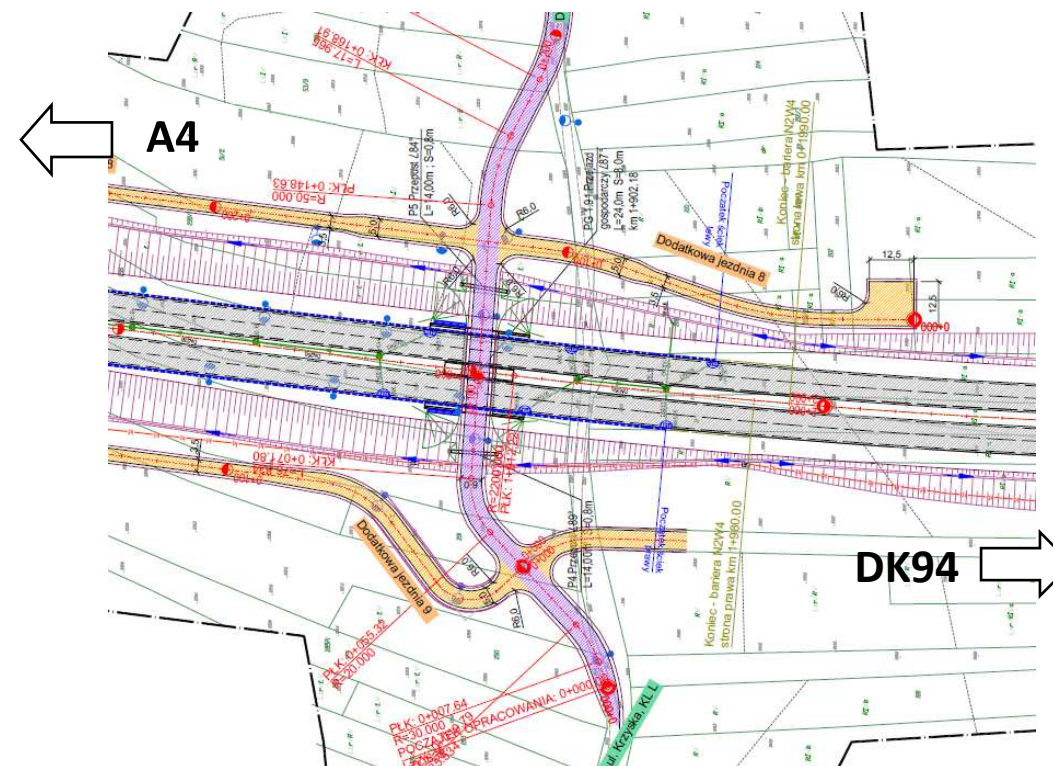
**ROZWIĄZANIA PROJEKTOWE**



**Przejazd pod projektowaną DK73 ul. Krzyska DG201615K, km 1+900**  
**STAN ISTNIEJĄCY**



**ROZWIĄZANIA PROJEKTOWE**

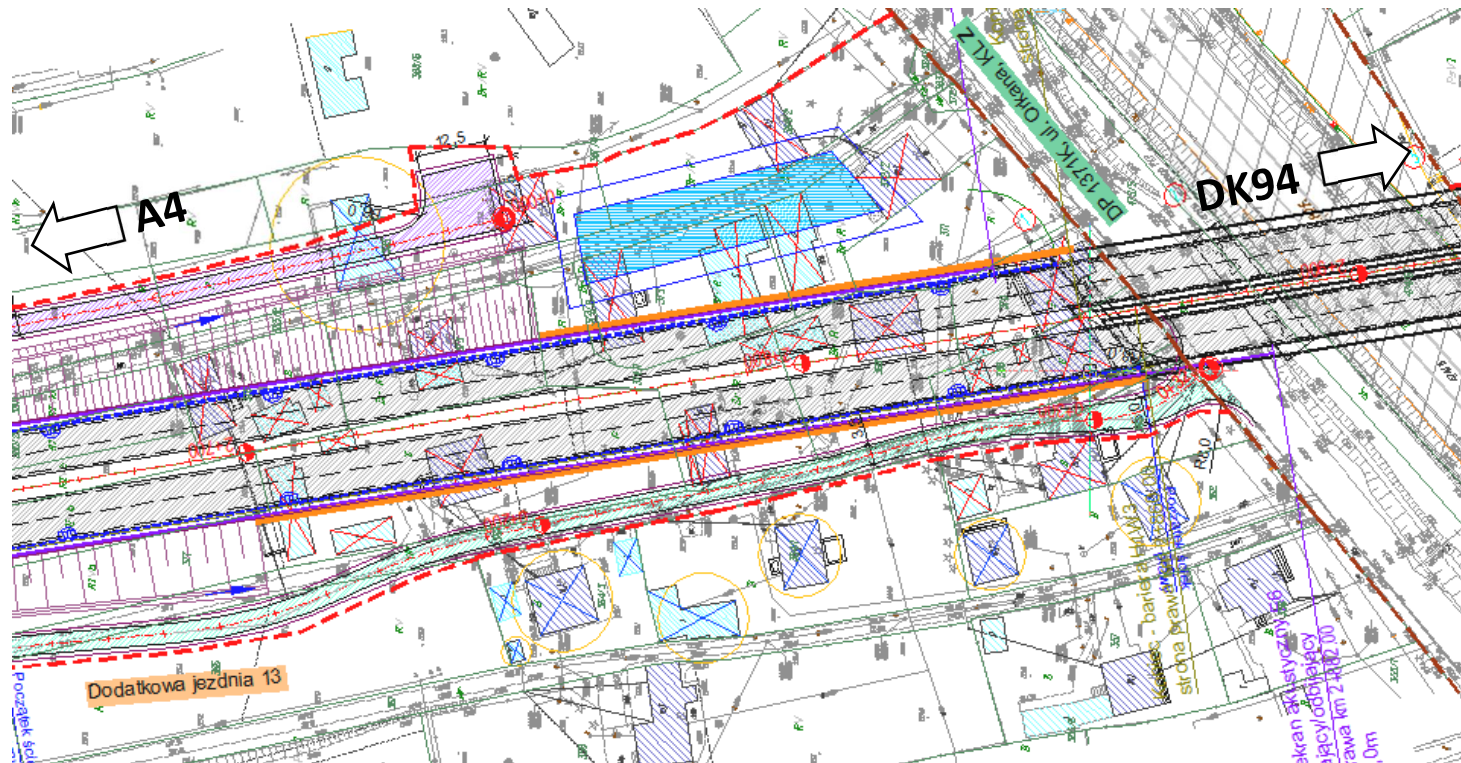


**Estakada nad ul. Orkana**  
**STAN ISTNIEJĄCY**

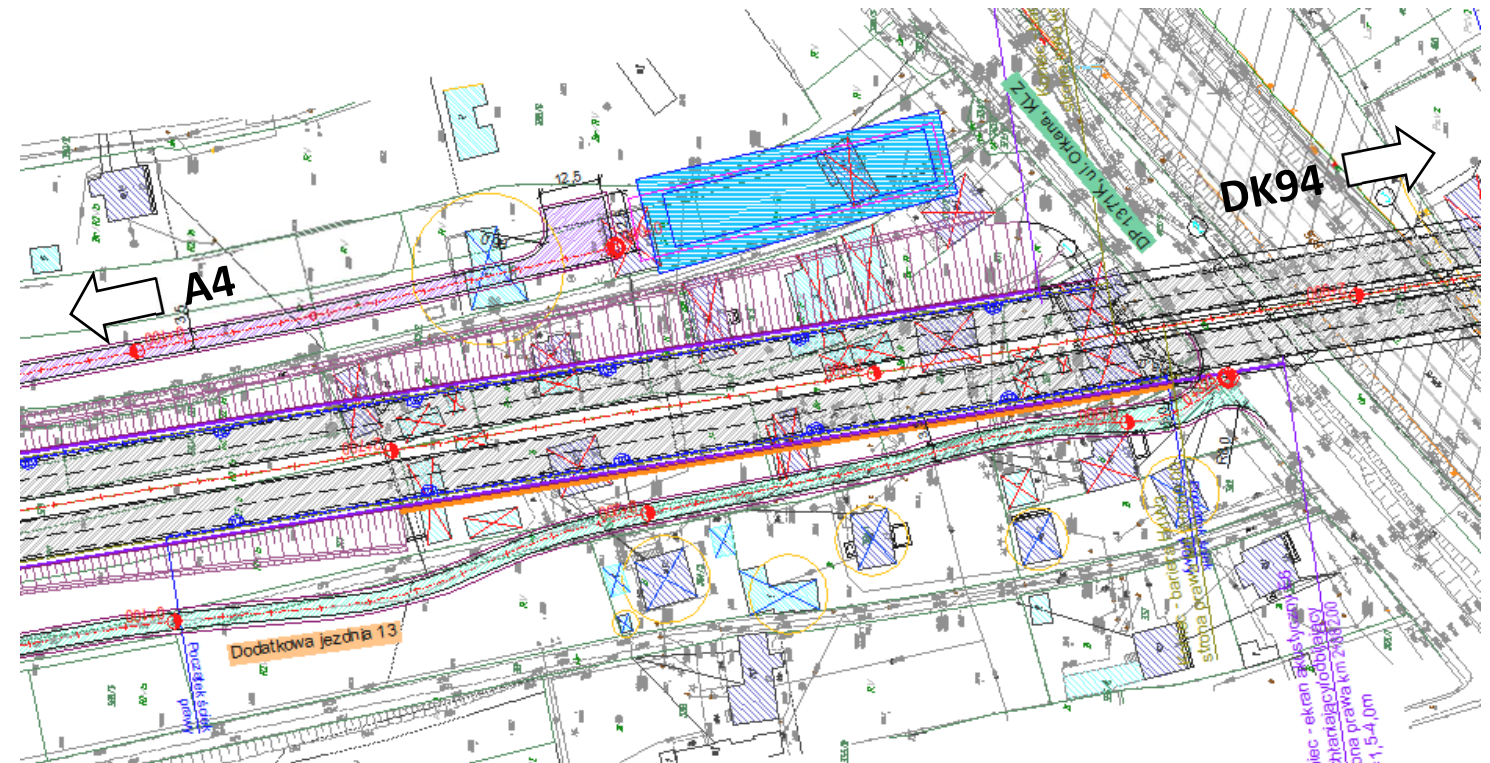


**ROZWIĄZANIA PROJEKTOWE**

**Wariant I**



**Wariant II**



Węzeł „Lwowska”  
STAN ISTNIEJĄCY



ROZWIĄZANIA PROJEKTOWE

