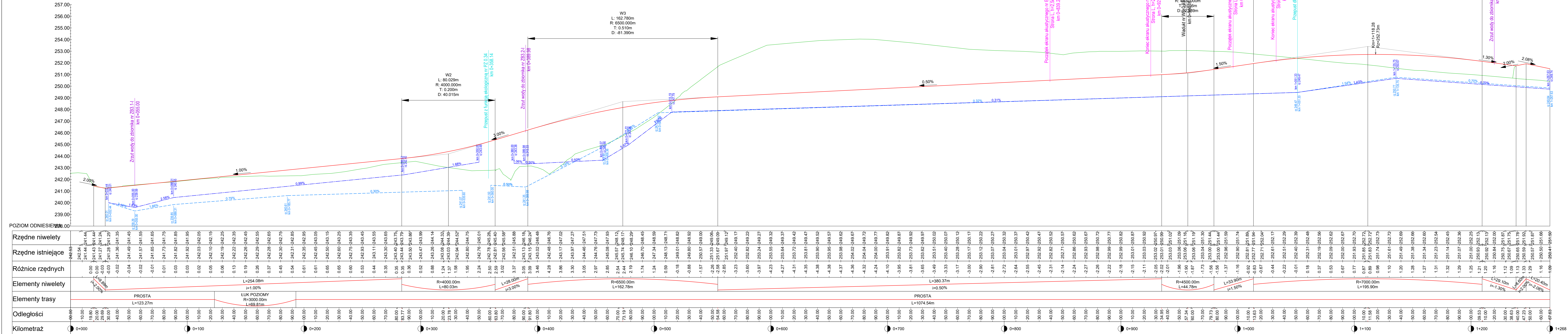


PROFIL PODŁUŻNY DK73 - Ul. Wilcza



Kilometr	0+000	0+100	0+200	0+300	0+400	0+500	0+600	0+700	0+800	0+900	1+000	1+100	1+200	1+250
Rzędne niwelety	242.83	242.54	241.44	241.44	241.44	241.44	241.44	241.44	241.44	241.44	241.44	241.44	241.44	241.44
Różnice rzędnych	0.00	-0.03	-0.03	-0.03	-0.03	-0.03	-0.03	-0.03	-0.03	-0.03	-0.03	-0.03	-0.03	-0.03
Elementy niwelety	i=2.00%													
Elementy trasy	PROSTA L=123.27m													
Odległości	L=254.08m													
Kilometr	0+000													

Zamawiający: Generalna Dyrekcja Dróg Krajowych i Autostrad Odział w Krakowie			
Nr umowy: 1/81/ZP-P-2/2009, 1/124/ZI/1-1/2019			
Nazwa dokumentacji: Wykonanie dokumentacji projektowej do etapu Koncepcji Programowej dla przełozenie drogi krajowej nr 73 umożliwiającej połączenie autostrady A-4 (węzeł „Tarnów-Północ”) z drogą krajową nr 94 (węzeł „Lwowska”).			
Wykonawca: AYESA Inżynieria i Architektura S.A. Spółka Akcyjna Oddział w Polsce		ul. Szosa Wilcza 20-A 41-700 Budo Sępka tel. +48(0) 32 78 95 180 fax +48(0) 32 78 95 181	
Główny Projektant: mgr inż. Artur Majczak	Specjalizacja: KONSTR.-BUD.	Nr uprawnień: 366/02	Podpis:
Projektant: mgr inż. Damian Miciak	DROGOWA	PKO/0203/POD/12	<i>[Signature]</i>
Opracował: mgr inż. Przemysław Duda			<i>[Signature]</i>
Sprawdzający: mgr inż. Justyna Furman			<i>[Signature]</i>
Stadium: KONCEPCJA PROGRAMOWA			
Tytuł rysunku: PROFIL PODŁUŻNY DK73 - ul. Wilcza - Wariant 2			
Skala: 1:100/1:1000	Bransza: DROGOWA	Data: 04.2020	Nr rysunku: D/02/01

Żadna część niniejszego rysunku nie może być kopowana w żadnej formie ani żadnymi metodami ręcznymi, mechanicznymi i elektronicznymi łącznie z wykorzystaniem systemów przetwarzania i oddawania informacji bez pozwolenia zgody wykonawcy. Wszelkie prawa zastrzeżone.